

ALIMENTEM BARCELONA

Dilluns, 21 de novembre de 2022

CONAMA2022

Autors:

Josep Montasell

Anna Roca

Sònia Callau



Guia pràctica per impulsar estratègies alimentàries locals

ÍNDEX

Presentació: Alimentem Barcelona 09
Introducció: El dret a una alimentació saludable, segura i sostenible 11

01 COM ALIMENTEM BARCELONA?

- 1.1. Per què aquesta guia? 14
- 1.2. Els orígens: de la protecció i gestió dels espais agraris a una visió agourbana dels sistemes alimentaris 15
- 1.3. Què ofereix i a qui? 17
- 1.4. Estratègies alimentàries 24
 - 1.4.1. De que parlem? 25
 - 1.4.2. Cap on mirem? 26
 - 1.4.3. Com ho fem? L'estratègia en 5 fases 28



02	PER QUÈ EL MÓN LOCAL NECESSITA UNA ESTRATÈGIA ALIMENTÀRIA?	32
2.1.	El caràcter global d'un fet quotidià: alimentar-se	34
2.1.1.	Concentració urbana i despoblament rural	37
2.1.2.	Acaparament de terres i especulació alimentària	43
2.1.3.	Concentració de terres i de capital	46
2.1.4.	Malbaratament d'aliments	48
2.1.5.	La mobilitat dels aliments	50
2.1.6.	Els hàbits alimentaris	54
2.1.7.	El sistema de producció i venda d'aliments	56
2.1.8.	L'emergència climàtica i la migració alimentària	59
2.1.9.	L'emergència sanitària	61
2.2.	Reconèixer el món local com a lloc de transformació	63
2.2.1.	Per ser més efectius	64
2.2.2.	Per a una ciutat sobre, per a, amb	68
2.2.3.	Per a unes noves mirades cap a l'espai agourbà	69
2.2.4.	Per a un smart food	71
2.2.5.	Per a una mirada metabòlica de la ciutat	72
2.2.6.	Per a una ciutat sostenible	73
2.2.7.	Per a una governança alimentària	83
2.2.8.	Per a una connexió pagesia-consum «versió 2.0»	84
2.2.9.	Per la re-localització dels sistemes alimentaris: el concepte de conca alimentària	86
2.2.10.	Per a un compromís real amb el planeta i amb les generacions futures	88

Reflexionem (cap 1 i cap 2)



PROACTIUS

LA GUIA VOL INTERPEL·LAR ALS MUNICIPIS A SER PROACTIUS

Coordinació



ALIMENTEM BARCELONA · Guia pràctica per impulsar estratègies alimentàries locals

RESILIÈNCIA

LA RESILIÈNCIA NO S'IMPROVISA, ES CONSTRUEIX I S'EXPLICITA EN UNA CARTA I UN PLA ALIMENTARI

Coordinació



ALIMENTEM BARCELONA · Guia pràctica per impulsar estratègies alimentàries locals



PROXIMITAT

(+ESTACIONALITAT + TEMPORALITAT + TRAÇABILITAT) - MOBILITAT

Coordiació

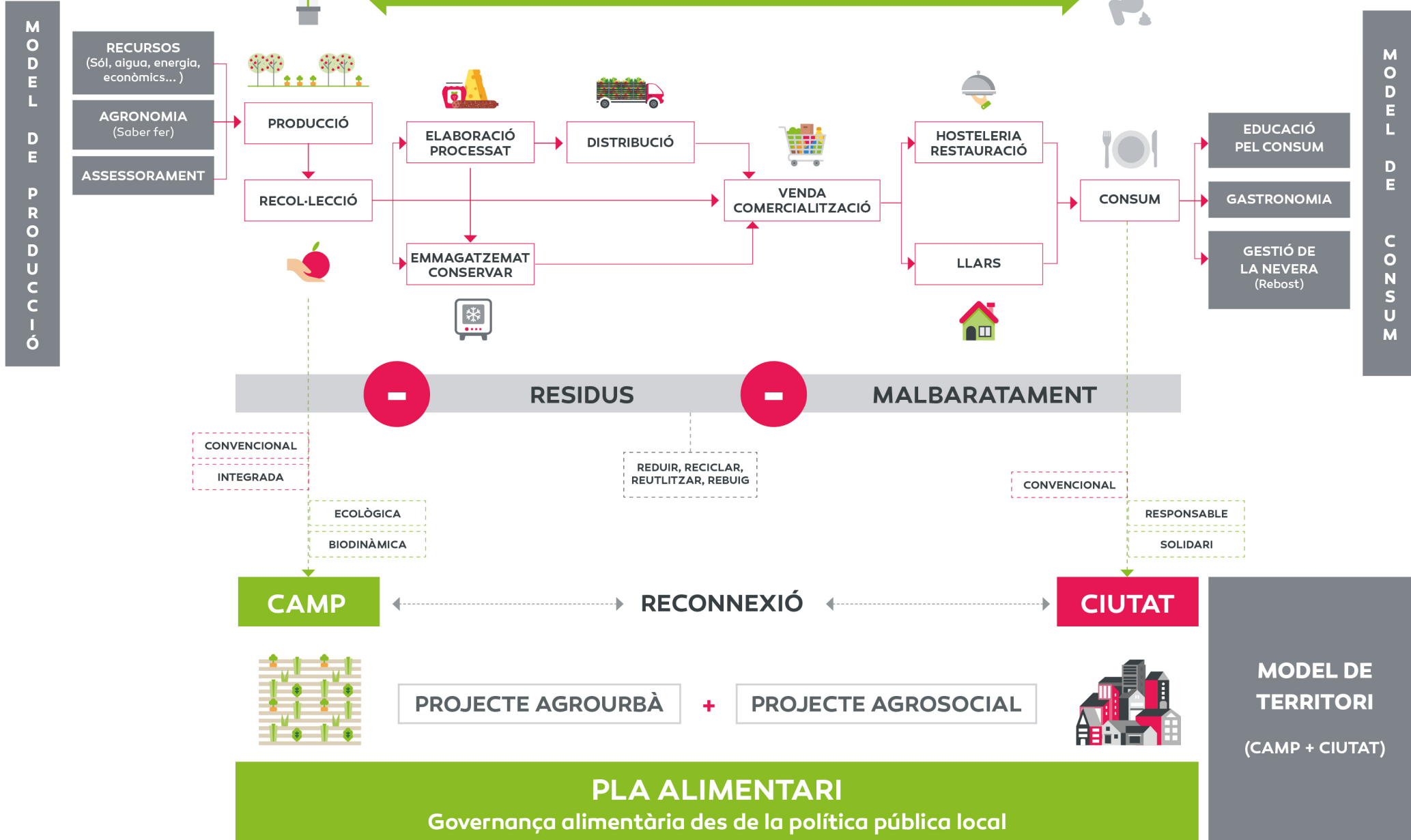


ALIMENTEM BARCELONA · Guia pràctica per impulsar estratègies alimentàries locals

FER FUTUR

UN ESPAI AGRÍCOLA, NO ES PROTEGEIX PER SI MATEIX, TOT I EL SEUS VALORS EDAFOLÒGICS, PAISATGÍSTICS, ANTROPOLÒGICS, ETC. SINÓ PEL QUE FA, PER LA QUE ÉS LA SEVA FINALITAT:

- **PRODUIR ALIMENTS I MATÈRIES PRIMERES**
- **SER L'ESPAI LLIGAT AL DRET DE L'ALIMENT I L'ALIMENTACIÓ DE LES PERSONES.**





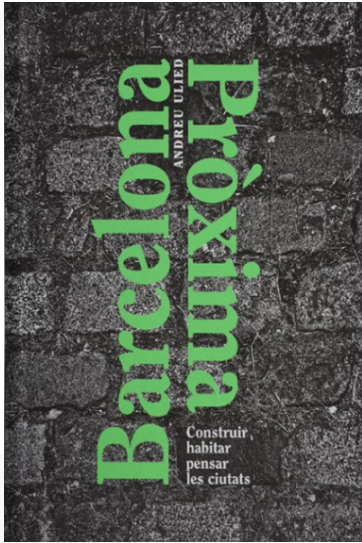
Coordinació



REFLEXIÓ

AQUESTA PUBLICACIÓ ÉS EL RESULTAT DE LA REFLEXIÓ SOBRE:

- **LA DEFENSA DE L'ESPAI AGRARI COM A BASE TERRITORIAL ON LA PAGESIA DESENVOLUPA LA SEVA ACTIVITAT PROFESSIONAL, FRONT A INTENTS DE MENYSTENIR-LA,**
- **LA DEFENSA DE L'ALIMENTACIÓ I DELS ALIMENTS DE PROXIMITAT, I DEL DRET DE LA CIUTADANIA A DISPOSAR-NE.**



**«El més pròxim no és el que tenim més a prop,
sinó el que sentim més a prop»**

(L'enginyer Andreu Ulied, en el seu llibre "BARCELONA PRÒXIMA")

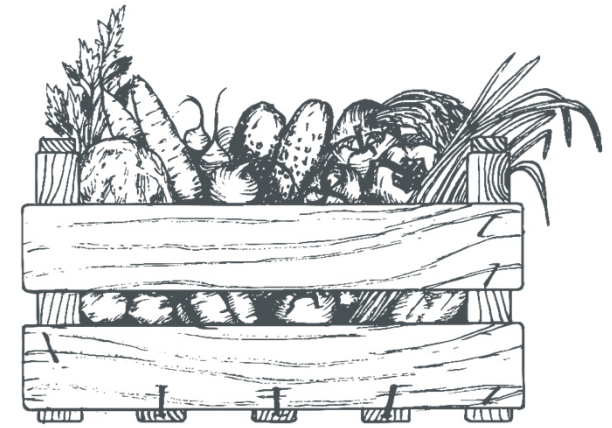
INTEL·LIGÈNCIA

**MUNICIPIIS INTEL·LIGENTS (*SMART CITIES*) =
ENTENDRE EL TERRITORI COM UN SISTEMA AGROURBÀ
AMB ESPECIFICITATS PRÒPIES**

COMPROMÍS

IMPULSAR UNA GOVERNANÇA ALIMENTÀRIA LOCAL HA DE TENIR COM UN DELS SEUS OBJECTIUS FONAMENTALS:

- **QUE EL QUE TENIM A PROP, ENS HO SENTIM MÉS A PROP. ENS HO SENTIM NOSTRE.**
- **L'APOSTA PER LA SOSTENIBILITAT, L'ECONOMIA VERDA I CIRCULAR, L'INCREMENT DE LA RESILIÈNCIA I L'EFICIÈNCIA ENERGÈTICA, HÍDRICA, ALIMENTÀRIA, ETC.**



“SI VOLEM UN MÓN RURAL VIU, ENS L’HEM DE MENJAR”

Neus Monllor, geògrafa

Coordinació



Diputació
Barcelona



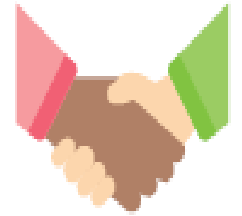
Unió Europea
Fons Europeu
de Desenvolupament Regional

ALIMENTEM BARCELONA · Guia pràctica per impulsar estratègies alimentàries locals

Algunes Estratègies Alimentàries rellevants:

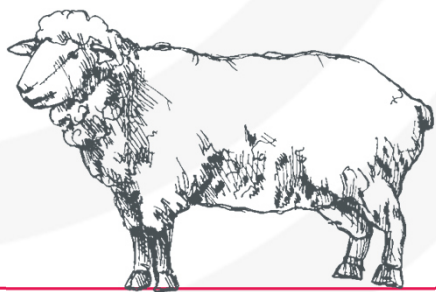
- **Toronto** (2,5 milions hab.), Ontario, Canadà:
 - 1991 crea **Consell de Política Alimentària**:
 - Desplega un fòrum pel debat i l'articulació d'una EA a **escala metropolitana**
 - 2012: Aixopluga iniciatives per millorar la **salut** de la ciutadania : **Llei dels aliments locals**
- **Bristol** (0,5 milions hab), sudoest UK:
 - 1992 inclou **Compromís alimentari** a l'Agenda 21
 - 2013 Diagnosi: **Com menja Bristol?** Amb participació multitudinària d'agents de la cadena
 - 2015-18: **Carta i Pla dels Bons Aliments**, eines clau pel debat de les polítiques alimentàries
- **València** (0,8 milions hab):
 - 2019: **l'Estratègia Agroalimentària 2025**. Emfasi **trets històrics i culturals de l'horta**
 - Procés de consulta i participació per crear **Consell Alimentari Municipal**
 - **Reconeixement de la FAO** per l'impuls dels aliments a la ciutat

Què tenen en comú?:



- Integren totes les baules de la cadena/sistema agroalimentari (**pagesia** forma part del projecte alimentari)
- Aposten per **models participatius i integradors**
- Presenten nous desafiaments a diferents escales: **ciutat i entorn** com a territoris funcionals interdependents
- Formen part de **xarxes proactives** (Pacte de Milà, 2015) i en constant revisió i acció (compartir experiències!)
- **Despleguen propostes innovadores**: de la decisió a l'acció, del global al local

**Per començar,
aclarim
alguns
conceptes!**



1

2

3

4

5

**Pla Alimentari
Què, qui, com?**

Coordinació



ALIMENTEM BARCELONA · Guia pràctica per impulsar estratègies alimentàries locals

- **Estratègia Alimentària (de les 3 S):**
 - És l'**eina** per transformar el sistema alimentari en un model més **S**egur, **S**aludable i **S**ostenible.
 - És el **resultat del procés** consistent a transformar el sistema alimentari d'un poble o ciutat, des d'una **visió global** de les **dimensions verticals del procés** (de la producció al consum) i de les seves **implicacions de caire horitzontal** (salut, benestar, medi ambient, economia, cultura i educació).
- La **plasmació final de l'Estratègia Alimentària** porta implícita l'elaboració i creació de:
 - Carta Alimentària
 - Pla Alimentari
 - Consell Alimentari

Pla Alimentari? Què, qui, com?



ESTRATÈGIA ALIMENTÀRIA (EA)

Procediment pel qual s'està dispost a endegar un procés encaminat a modificar el sistema o model alimentari de la ciutat, en allò que es cregui necessari com a **resultat de la contribució de diferents agents (actors)** del sector agroalimentari, **i que es concreta en un conjunt de documents** la Carta Alimentària, el Consell Alimentari i el Pla Alimentari Local. Posteriorment amb l'elabora un pla d'acció (anual o bianual)

✓ **CARTA ALIMENTÀRIA**

Declaració de principis bàsics de consens (sistema alimentari més just, sostenible i saludable, participació, concreció, implementació, seguiment, avaluació, etc.) sobre els quals es sustenta la voluntat de canvi i el treball que es realitza en la Diagnosi i en la definició de polítiques alimentaries que conformen el Pla Alimentari Local.

✓ **DIAGNOSI ALIMENTÀRIA**

Anàlisi qualitativa i quantitativa de **l'estat de la qüestió** de l'àmbit territorial on es vol desplegar l'estratègia alimentària. Diagnosi en el marc de sis dimensions: econòmica, salut, societat, mediambient, cultural i governança alimentària.

✓ **CONSELL ALIMENTARI**

Òrgan col·legiat d'informació, consultiu, de participació i representació en matèria d'alimentació. Les seves funcions són assessorar sobre les polítiques relacionades amb l'alimentació, proposar prioritats i criteris que han de regir els plans d'actuació en matèria d'alimentació, entre altres.

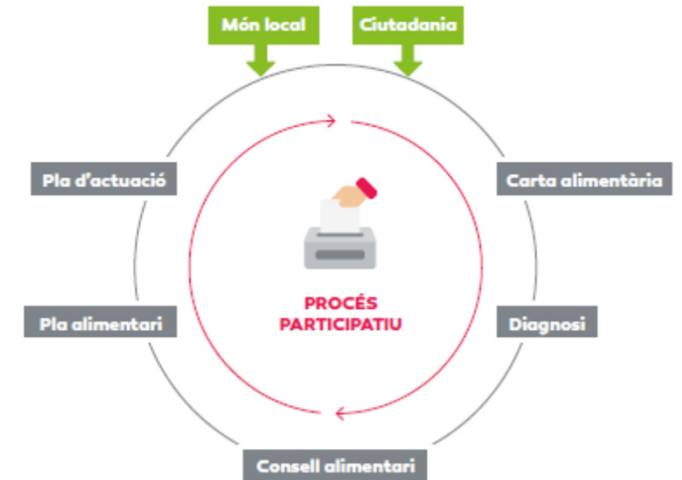
✓ **PLA ALIMENTARI LOCAL**

Document final que estableix **l'horitzó de la Governança alimentària** i que ha de servir de referència per paular un conjunt coordinat d'actuacions concretat en un **PLA D'ACTUACIÓ** (anual o bianual) per tal d'aconseguir progressivament millors nivells d'accessibilitat, de qualitat, d'equitat i de salut alimentària.

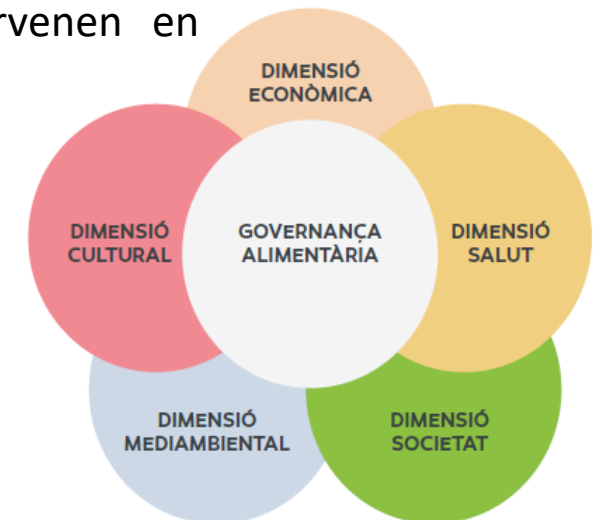
Pla Alimentari? Què, qui, com?

LA GOVERNANÇA ALIMENTÀRIA

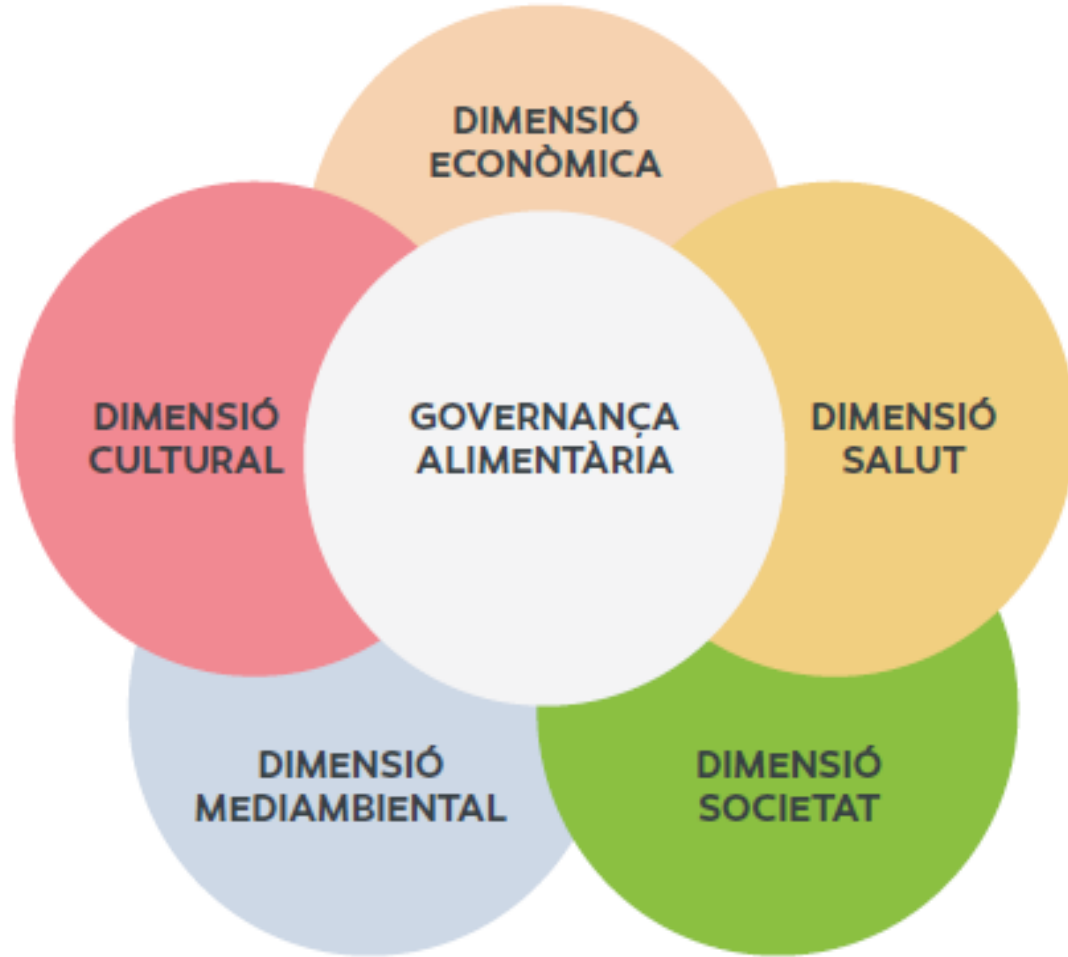
- L'estratègia alimentària local, ha d'incloure en tot el procés la diversitat d'actors i relligar-los a l'economia local, i ha de ser capaç de generar processos d'aliança i participació i de comprometre el sector públic. **Els actors inclouen tots aquells que intervenen les diferents **baules** del sistema alimentari, i des de totes les seves **dimensions**.**



- El repte del Pla Alimentari s'encamina a construir una aliança entre l'Administració local, les persones consumidores i tots els agents que intervenen en l'alimentació del municipi



Pla Alimentari? Què, qui, com?



03 ON MIREM? CAP A UNA TRANSFORMACIÓ REFLEXIONADA

3.1. Marc de referència de les polítiques alimentàries

3.1.1. Quines normatives o documents institucionals hi ha disponibles?
3.1.2. Quins documents són clau?

3.2. Si es vol planificar, quins instruments de política alimentària cal tenir en compte?

3.2.1. Quines són les polítiques i estratègies alimentàries de referència?

3.2.2. Quines aporten les estratègies alimentàries actuals?

3.3. Si vols gestionar, de quines eines disposes?

3.3.1. De l'estratègia o l'eina: anàlisi dels reptes

3.3.2. Eines: tipologia i aplicabilitat

3.4. Si es vol cooperar, quins recursos i xarxes hi ha disponibles?

05

GOVERNANÇA ALIMENTÀRIA: GUIA PER ELABORAR L'ESTRATÈGIA ALIMENTÀRIA DELS POBLES I LES CIUTATS

90

91

92

98

116

117

130

141

142

144

148

236

237

239

242

243

260

265

271

272

277

285

303

309

394

431

435

448

449

04

ANÀLISI DEL SISTEMA ALIMENTARI A LA PROVÍNCIA DE BARCELONA: ON SOM?

4.1. Anàlisi prospectiva: l'alimentació com a eina de la sostenibilitat dels pobles i les ciutats

4.2. Els deu ítems del sistema alimentari dels pobles i les ciutats de la província de Barcelona

Fitxes de les actuacions proposades a la fase 4

Metodologia per a l'elaboració de la diagnosi: l'anàlisi de les 5 dimensions

Glossari

Recull de taules i gràfics

Bibliografia

Agraïments

Sobre els autors i col·laboradors

285

303

309

394

431

435

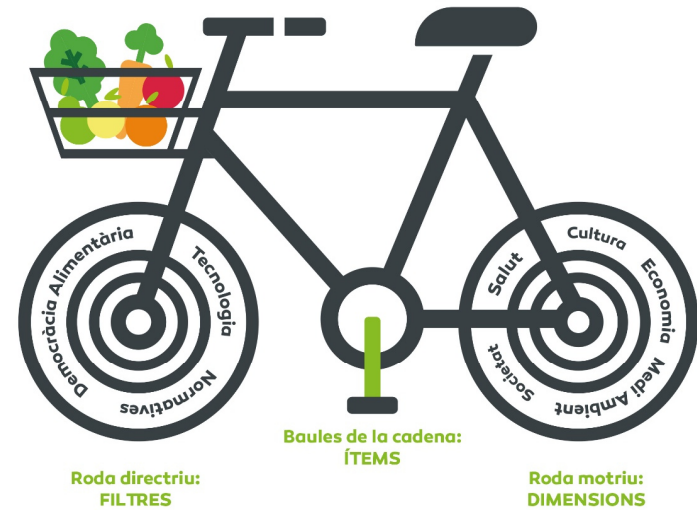
448

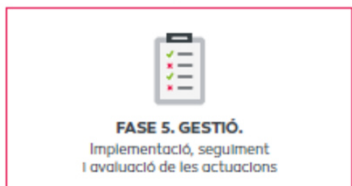
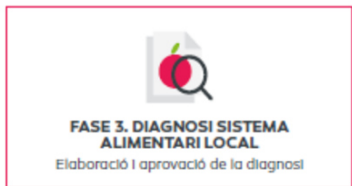
449

L'estratègia en 5 fases



Quadre: CARTA ALIMENTÀRIA





1

Creació del **grup motor** i identificació dels **actors principals** del sistema alimentari local (5 dimensions, 49 perfils)

2

Establiment dels principis, model i objectius comuns i redacció i aprovació de la **Carta Alimentària**

3

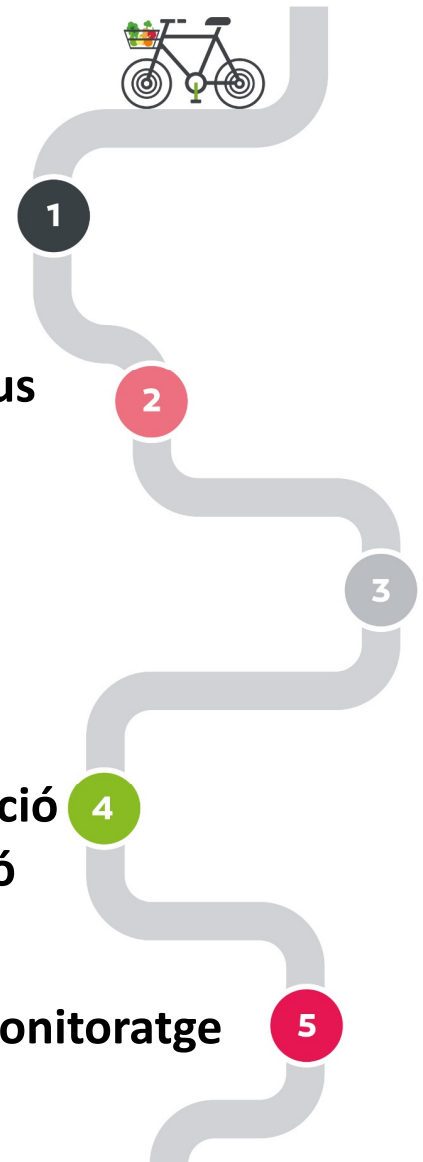
Elaboració i aprovació de la **Diagnosi** del Sistema Alimentari

4

Governança. Creació del **Consell Alimentari** (aprovació del seu reglament i/o estatuts) i elaboració i aprovació del **Pla Alimentari**

5

Gestió, avaluació i monitoratge del Pla Alimentari



El full de ruta



LA FITXA DEL PAL

Cada actuació del PAL es desenvolupa mitjançant una fitxa, la qual conté:







- 1. Encaix amb els cinc àmbits d'acció proposats.**
- 2. Encaix amb els ODS:** per a cada actuació s'estableix l'encaix amb els ODS amb els quals té relació, i també amb la fita que els desenvolupa. De manera general, les actuacions del PAL es relacionen amb els ODS 2, 11, 12 i 13.
- 3. Encaix amb el MUFPP:** cada actuació es relaciona amb l'acció o accions recomanades al MUFPP amb les quals està relacionada.
- 4. Objectiu i justificació** de l'actuació.
- 5. Descripció i rols:** es descriu l'actuació i s'assignen diversos rols als àmbits privat i públic per a la seva implementació —efectiva— de les actuacions.
- 6. Indicador de seguiment:** es faciliten paràmetres de càlcul i avaluació per fer el seguiment del grau d'implementació de l'actuació.

ÀMBIT D'ACCIÓ 1 IMPULSAR LA PRODUCCIÓ I ELS VINCLES DE PROXIMITAT

Actuació sobre la producció

Actuació 1

ESTABLIR UNA DOTACIÓ DE TERRES DE CONREU PER HABITANT

	Encaix	<p>Objectius ODS</p> <p>Fita 11.3. De cara al 2030, potenciar una urbanització inclusiva i sostenible i també la capacitat de planificar i gestionar de manera participativa, integrada i sostenible els assentaments humans a tots els països.</p> <p>Actuació 5. Impulsar les ciutats intel·ligents al territori català.</p> <p>Fita 11.4. Redoblar els esforços per protegir i salvaguardar el patrimoni cultural i natural del món.</p> <p>Actuació 11. Conservar els valors naturals i rurals en la planificació urbanística i territorial.</p>	<p>MUFPP</p> <p>Acció recomanada: promoure la producció alimentària</p> <p>Acció 22. Adoptar un enfocament ecosistèmic per orientar una planificació holística i integrada de l'ús del territori, en cooperació entre les autoritats urbanes i rurals i altres ens per al maneig dels recursos naturals, tot combinant les característiques del territori amb estratègies per a la reducció dels riscos, amb la finalitat d'augmentar les oportunitats de producció agroecològica, la protecció de la biodiversitat i del sòl agrícola i l'adaptació als canvis climàtics, el turisme i el temps lliure i altres serveis sistèmics.</p>
	Objectiu	Tenir la base territorial necessària per garantir un cert autoabastiment de fruites i hortalisses fresques de proximitat.	
	Justificació	Per ser sostenible, un municipi ha d'incorporar també el paràmetre alimentari de proximitat en la planificació i gestió municipal i, per tant, ha de procurar disposar de terres suficients en funció del seu nombre d'habitants i d'incloure aquesta dotació al planejament municipal.	
	Actuacions	<p>Des de l'àmbit públic</p> <ul style="list-style-type: none"> Incorporar al planejament municipal o supramunicipal el paràmetre «dotació d'espai agrícola per habitant» (m²/habitant). Calcular la superfície productiva d'horta i fruiters necessària a partir d'una dotació de 70-100 m²/habitant/any. Per a altres conreus de la dieta mediterrània caldria establir aquestes dotacions i superfície productiva. Fomentar la producció hortofructícola. 	<p>Des de l'àmbit privat</p> <ul style="list-style-type: none"> Mostrar predisposició a incrementar el conreu hortofructícola per mitjà de la transició cap a aquests conreus si hi ha possibilitats de regadiu (recuperació d'antics regadius, ús d'aigua regenerada, etc.). Incorporar l'agroforesteria en la gestió de l'explotació agrícola (entesa com el conreu combinat d'espècies llenyoses, fructíferes o forestals i vegetals).
	Agents implicats	<input checked="" type="checkbox"/> Ajuntament. <input checked="" type="checkbox"/> Departament d'Acció Climàtica (DACC). <input checked="" type="checkbox"/> Departament de Polítiques Digitals i Territori. <input checked="" type="checkbox"/> Pagesia. <input checked="" type="checkbox"/> ADV.	
	Indicador de seguiment	<p>Indicador Autosuficiència alimentària</p> <p>Paràmetre de càlcul $\frac{[(\text{Superfície de conreu disponible al municipi (m}^2\text{)} / \text{dotació de terres per habitant (DTH)}] \times 100}{\text{nombre total d'habitants del municipi}}$</p> <p>Paràmetre d'avaluació Habitants del municipi</p>	<p>20% - 50% > 50 %</p> <p>Objectiu mínim Objectiu desitjable</p>

*Dotació de terres habitant (DTH) = superfície de conreu necessària per alimentar una persona cada any (m²/habitant)



Llegeix-me!



Coordinació



ALIMENTEM BARCELONA · Guia pràctica per impulsar estratègies alimentàries locals

ALIMENTEM BARCELONA

Guia pràctica per impulsar

estratègies alimentàries locals

Autors:

Josep Montasell

Anna Roca

Sònia Callau

CONAMA2022

